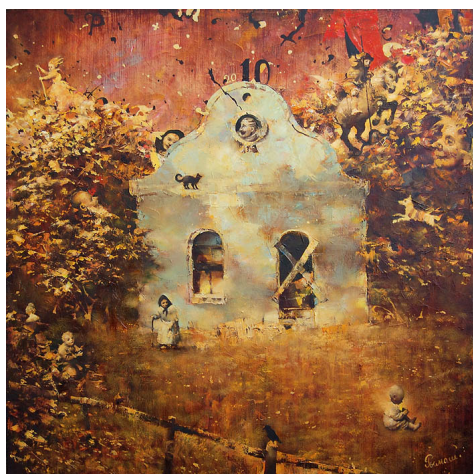


**Выставка «Параллельный мир»** подытоживает творческий поиск на протяжении последних 10-ти творческих лет жизни художника. Работая в традиционной технике масляной живописи, Сергей Римашевский раскрывает свой внутренний (параллельный) мир через образ ребёнка. Этот образ является зеркальным отражением души художника. Используя его, автор вводит зрителя в сокровенный мир человеческих переживаний, где дети и взрослые «растворились друг в друге»

*(И.Батакова)*

. Где множество оттенков: знакомые всем с детства эмоции, глубоко спрятанные в подсознании современного человека, выходят на поверхность при помощи композиционного и живописного строя картины – происходит катарсис (очищение) души. Не это ли есть главная задача искусства?



*«Художник исследует детское мирозерцание, двигаясь к нему по собственным мнемоническим следам. Эти следы – наиболее важные и яркие зрительные образы, запечатленные в памяти. Они проступают в том виде, в каком были восприняты и сохранены детским сознанием, в котором действительность и воображение не разделяются, а совершают единое таинство. Здесь играет роль не сам объект воспоминания, а его непосредственное ощущение; не явление как таковое – а вызванная этим явлением эмоция, зачастую преображенная детской фантазией в некий сказочный или сновидческий символ, полный сакрального значения».*

**Ирина Батакова**

# Параллельный мир

Автор: пресс-релиз  
06.09.2011 11:42

---



Музей современного искусства «Гараж» представляет выставку живописи Сергея



Евгения Фомичева. Работы из цикла «Параллельный мир». Живопись. 2011 г.